

FT-100/MV - DATA LOGGER - nuova serie

Un sistema di registrazione, semplice, compatto ed economico !!

Il data logger FT-100/MV è un dispositivo con notevole memoria di registrazione ed è particolarmente indicato per documentare

le variazioni di tensione nei sistemi di protezione catodica, tarature e collaudi di apparecchiature, monitoraggio di segnali di processo, ecc.

Questa nuova serie di FT-100/MV si differenzia dalla prima in quanto il microprocessore calcola **il valore medio di n. 100 letture** all'interno di un secondo e lo memorizza. Pertanto, l'apparecchiatura è sempre attiva e consuma ovviamente più energia dalla batteria al Litio. In questo caso si consiglia di togliere la batteria ogniqualvolta sia terminata la missione. La durata della batteria al Litio in dotazione è di circa n. 20 missioni da **24 ore** con memorizzazione di ogni secondo con il valore mediato pari a 3.000.000 letture. Il valore mediato evita di memorizzare dei picchi di tensione dovuti a disturbi nella rete e li minimizza senza falsare i risultati. In questa nuova serie l'impedenza d'ingresso è stata portata a **6,5 Mohm**, utile per correnti molto basse.



Caratteristiche tecniche

Range di misura: variabile da **-5,00 Volt** a **+ 5,00 Volt**

Precisione: +/- 0,01 Volt con risoluzione 0,01 Volt

NOVITA' – Sono disponibili ora anche il modello **FT-100/MV-H** con range espanso variabile da **-10,00** a **+10,00 Volt.**, precisione +/- 0,02 Volt e risoluzione 0,01 Volt.

Numero di matricola: univoco e non cancellabile inserito nel microprocessore.

Memoria dati: Possibilità di memorizzare **130.000** letture con data, ora e valore della tensione in Volt.

La memorizzazione dei dati può essere selezionata come tipo circolare (i dati più vecchi vengono sovrascritti) oppure a memoria saturata. In questo ultimo caso non vengono più salvate altre letture ed il sistema si ferma.

Alimentazione: Batteria al Litio facilmente sostituibile.

Durata batteria: in funzione dell'intervallo di memorizzazione e dalla abilitazione o meno dei Led. Sostituendo la batteria i dati non vengono cancellati.

LED Rosso: Superamento soglie di allarme, con o senza memoria.

LED Giallo: avviso di batteria in esaurimento o quasi scarica.

Comunicazione con P.C.: Porta seriale RS232 a nove pin

Temperatura di funzionamento: da **- 20 °C** a **+ 75,0 °C**

Contenitore: in IP-65 con coperchio trasparente in policarbonato e con cavo esterno per collegamento a morsettiera.

Dimensioni: 65 x 115 x 40 mm.

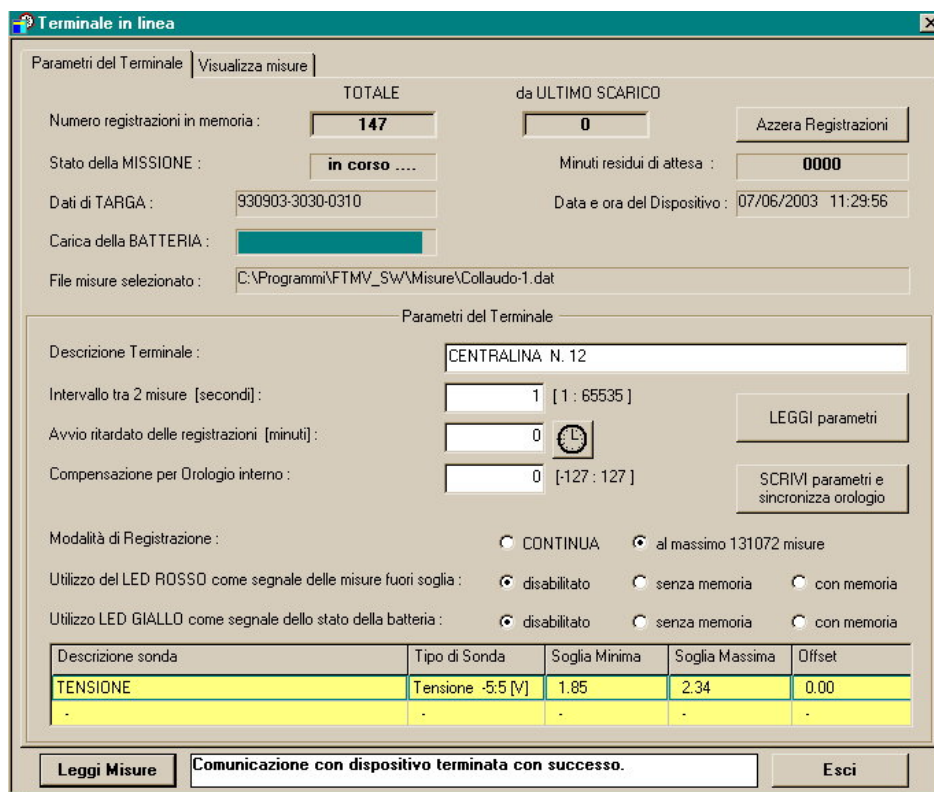
Delay Timer: Tempo di partenza delle misure variabile da 0 secondi fino ad 1 mese. La data e l'ora delle misure viene acquisita dal P.C. durante lo scarico dati periodico. Soglia di allarme di massima o di minima impostabile.

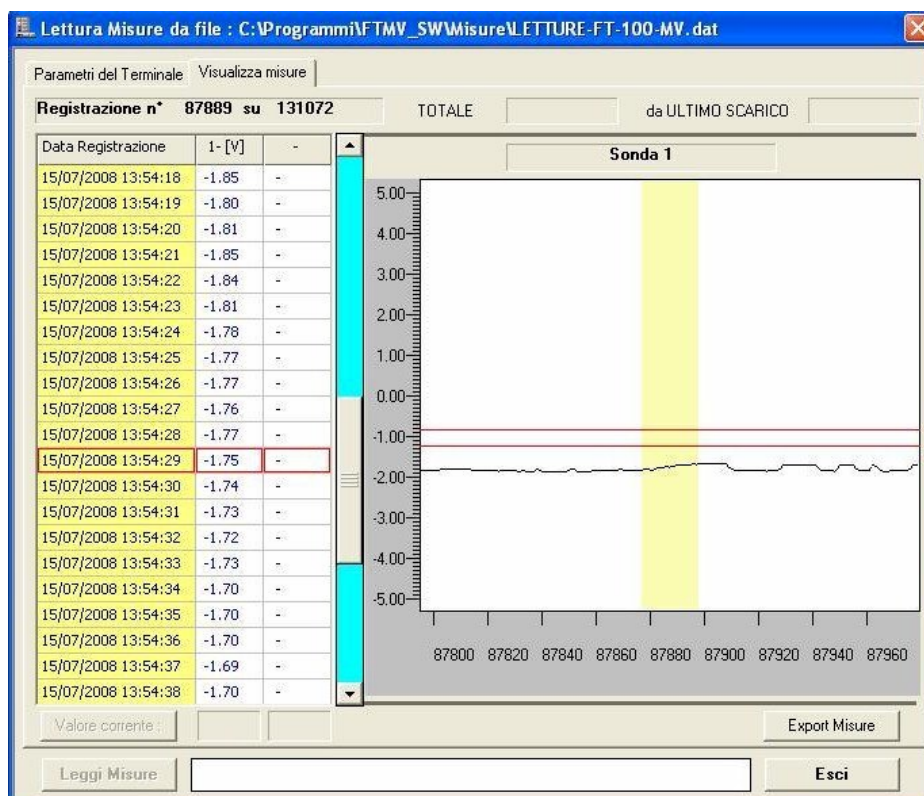
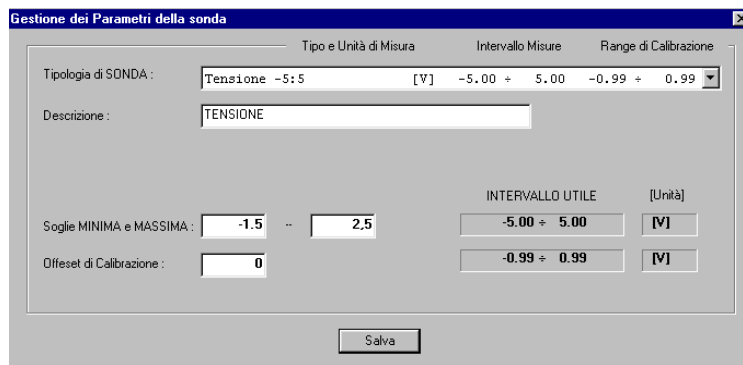
Descrizione: una linea di 32 caratteri per indicare il tipo di parametro e la sua utilizzazione.



SOFTWARE

Il software di comunicazione per Windows, fornito a corredo con il registratore **FT-100/MV**, consente di impostare i parametri ed i dati di riferimento, modificarli, ed inoltre, di scaricare tutte le misure memorizzate. In ogni caso i file su cui si memorizzano i dati sono file ASCII leggibili con qualsiasi programma di videoscrittura, disponibili per successive elaborazioni grafiche o tabellari.





Il Software permette inoltre di ottenere delle rappresentazioni grafiche dei dati memorizzati evidenziando i superamenti di soglia e di impostare un **Offset di calibrazione**. Il software dà la possibilità di controllare lo stato della carica della batteria del FT-100/MV e di cancellare la memoria per poi procedere ad altre memorizzazioni.

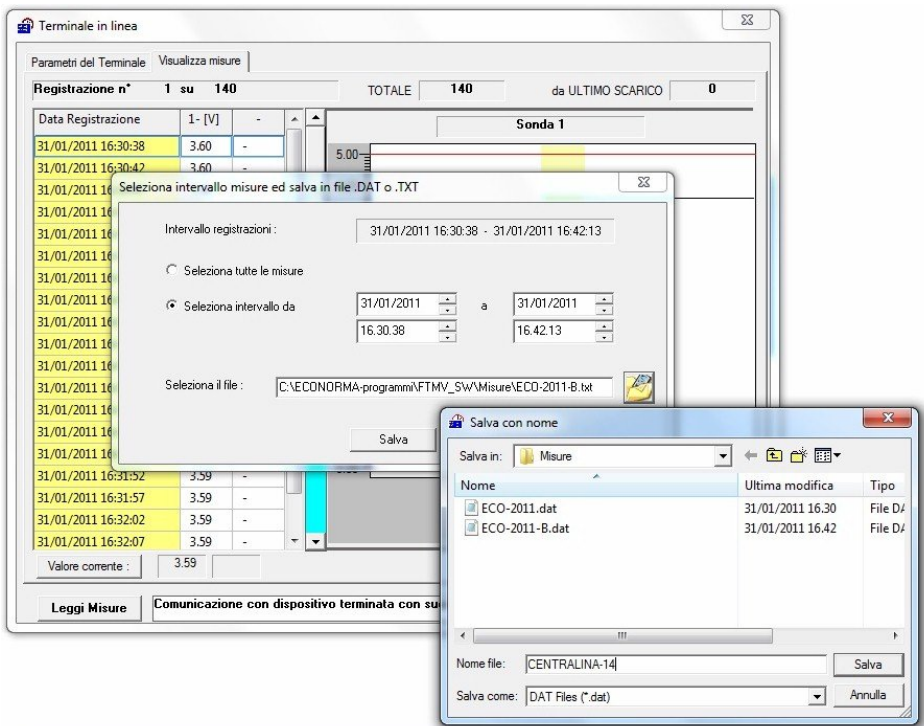
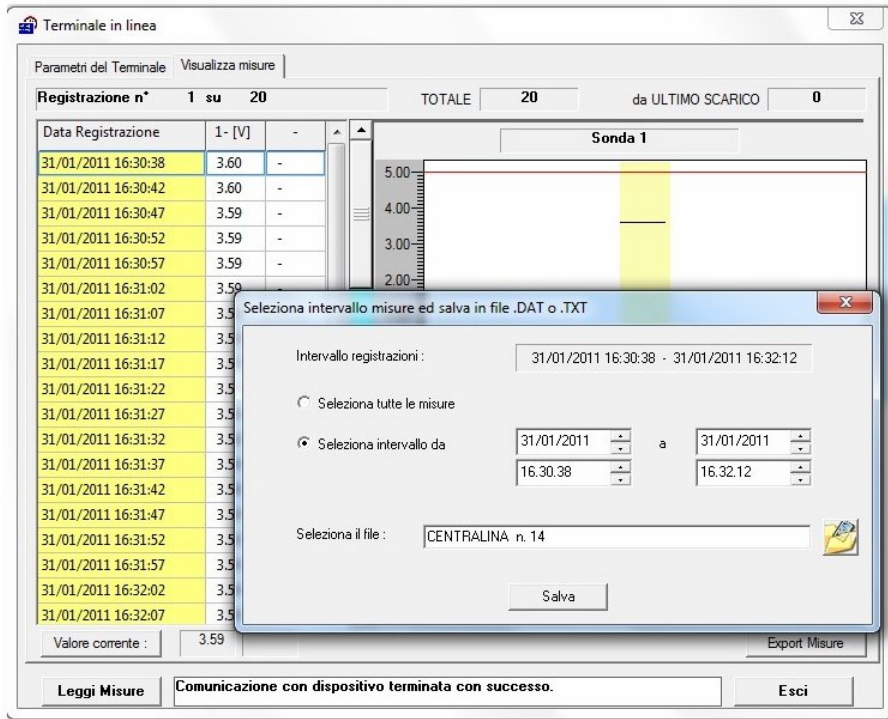
E' ora disponibile anche un **programma di sviluppo grafico con stampa "FT-Graph-2"** –
Elabora fino a **131.000** letture con la possibilità di visualizzare, fare uno zoom e stampare, scegliendo i seguenti modelli matematici: **Media aritmetica – Mediana – Scarto quadratico medio – Gaussiana**.

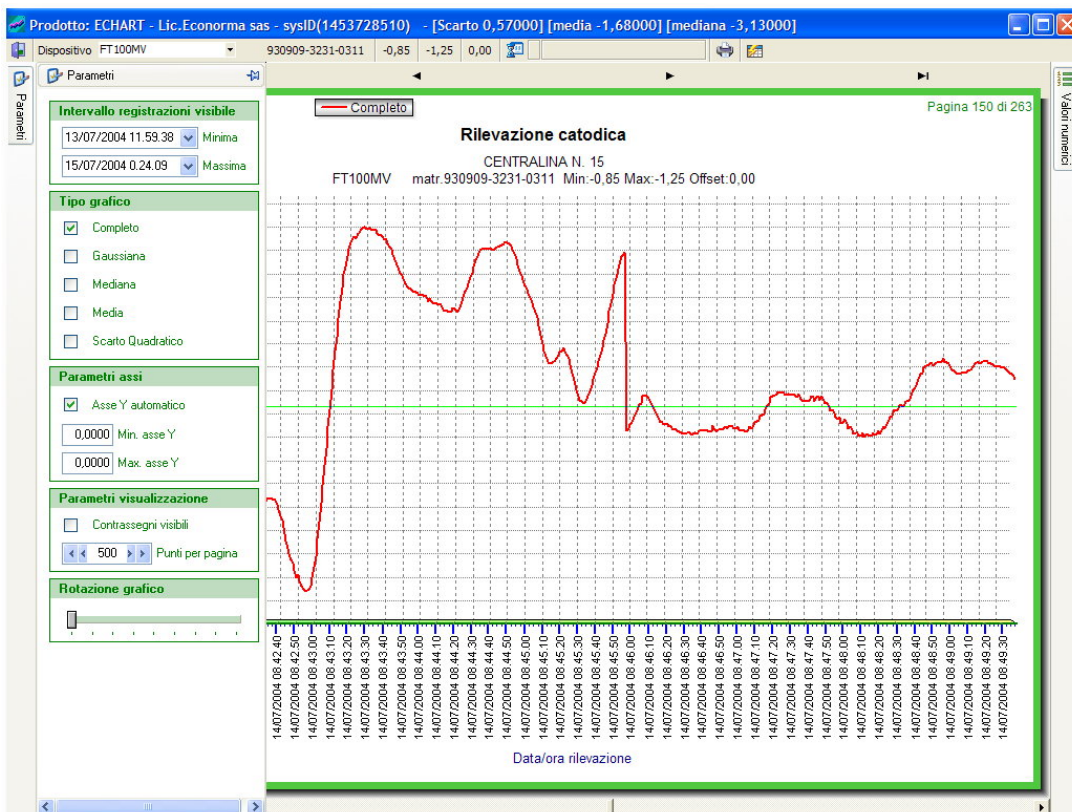
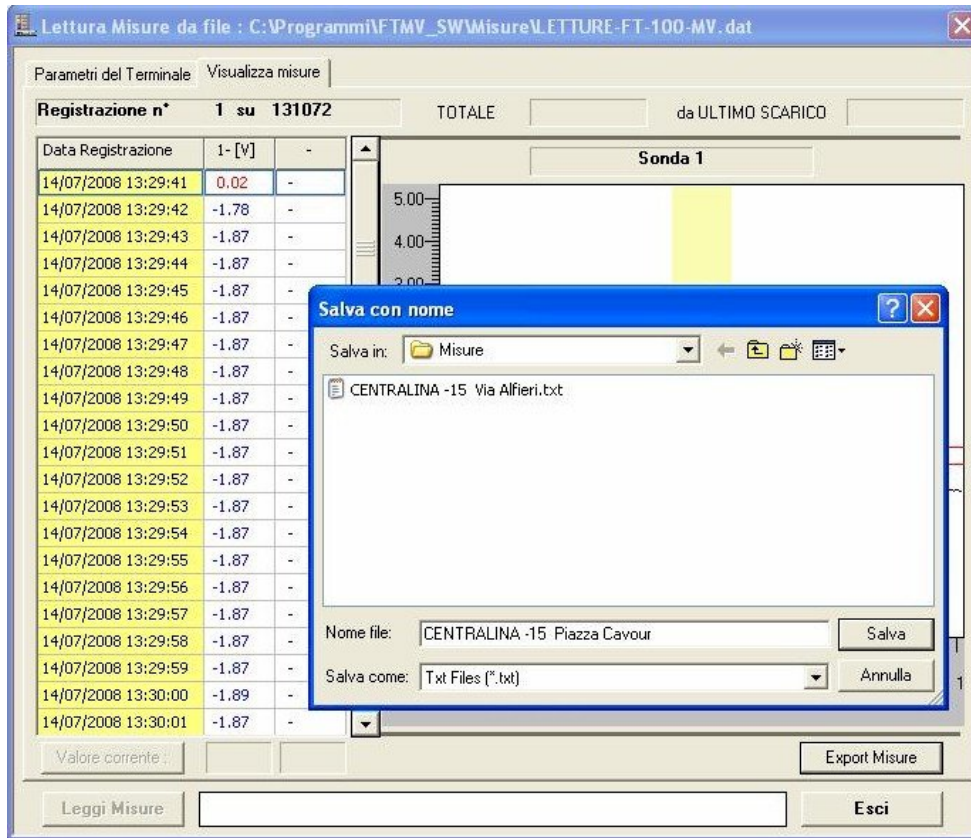
Un'altra ulteriore importante possibilità del software è la funzione **"Durata totale dei fuori soglia"**. Nell'ultima pagina del report, nella parte inferiore, è riportata la sommatoria del tempo complessivo per "intervalli di tempo" selezionabili. Si può inoltre selezionare e stampare il report per "Cronologia", "Ordinato per durata" oppure "Ordinato per tipologia", dopo aver scelto per minima o massima. Nel report apparirà inoltre anche **'INDICE DI VARIABILITA'** (Bassa, Media, Alta)

SELEZIONE DEL PERIODO DI REGISTRAZIONE

In questa ultima revisione del software è stata introdotta la possibilità di selezionare il periodo di interesse delle registrazioni, dalla data alle ore fino alla data e ora volute.

Si può inoltre salvare i dati anche con estensione .TXT per successive elaborazioni grafiche.





Microsoft Excel - LETTURE-FT-100-MV.dat

File Modifica Visualizza Inserisci Formato Strumenti Dati Finestra ? Adobe PDF

A21 14/07/2008

	A	B	C	D	E	F	G	H	I	J
1	930BED-4440-	0311	PRC	TEZIONE CATODICA	1 0 0 0 0 0 0 0 0 0 1 40					
2	;20; 0.00;	-0.85; -	1.25;							
3	14/07/2008	13.29.41	0,02							
4	14/07/2008	13.29.42	-1,78							
5	14/07/2008	13.29.43	-1,88							
6	14/07/2008	13.29.44	-1,88							
7	14/07/2008	13.29.45	-1,88							
8	14/07/2008	13.29.46	-1,87							
9	14/07/2008	13.29.47	-1,88							
10	14/07/2008	13.29.48	-1,88							
11	14/07/2008	13.29.49	-1,88							
12	14/07/2008	13.29.50	-1,88							
13	14/07/2008	13.29.51	-1,88							
14	14/07/2008	13.29.52	-1,88							
15	14/07/2008	13.29.53	-1,88							
16	14/07/2008	13.29.54	-1,87							
17	14/07/2008	13.29.55	-1,87							
18	14/07/2008	13.29.56	-1,88							
19	14/07/2008	13.29.57	-1,87							
20	14/07/2008	13.29.58	-1,87							
21	14/07/2008	13.29.59	-1,88							
22	14/07/2008	13.30.00	-1,89							
23	14/07/2008	13.30.01	-1,88							
24	14/07/2008	13.30.02	-1,88							

```

930BED-4440- 0311 |PROTEZIONE CATODICA|1|0|0|0|0|0|0|0|0|0|1|40
;20; 0.00; -0.85; - 1.25;
14/07/2008 13.29.41 0,02
14/07/2008 13.29.42 -1,78
14/07/2008 13.29.43 -1,88
14/07/2008 13.29.44 -1,88
14/07/2008 13.29.45 -1,88
14/07/2008 13.29.46 -1,87
14/07/2008 13.29.47 -1,88
14/07/2008 13.29.48 -1,88
14/07/2008 13.29.49 -1,88
14/07/2008 13.29.50 -1,88
14/07/2008 13.29.51 -1,88
14/07/2008 13.29.52 -1,88
14/07/2008 13.29.53 -1,88
14/07/2008 13.29.54 -1,87
14/07/2008 13.29.55 -1,87
14/07/2008 13.29.56 -1,88
14/07/2008 13.29.57 -1,87
14/07/2008 13.29.58 -1,87
14/07/2008 13.29.59 -1,88
14/07/2008 13.30.00 -1,89
14/07/2008 13.30.01 -1,88
14/07/2008 13.30.02 -1,88
14/07/2008 13.30.03 -1,88
14/07/2008 13.30.04 -1,89
14/07/2008 13.30.05 -1,89
    
```



ECONORMA S.a.s.

Prodotti e Tecnologie per l'Ambiente

31020 S. VENDEMIANO - TV - ITALY

Via Olivera 52 - Tel. 0438-409049 FAX 0438-409036

E-Mail: info@econorma.com

www.econorma.com