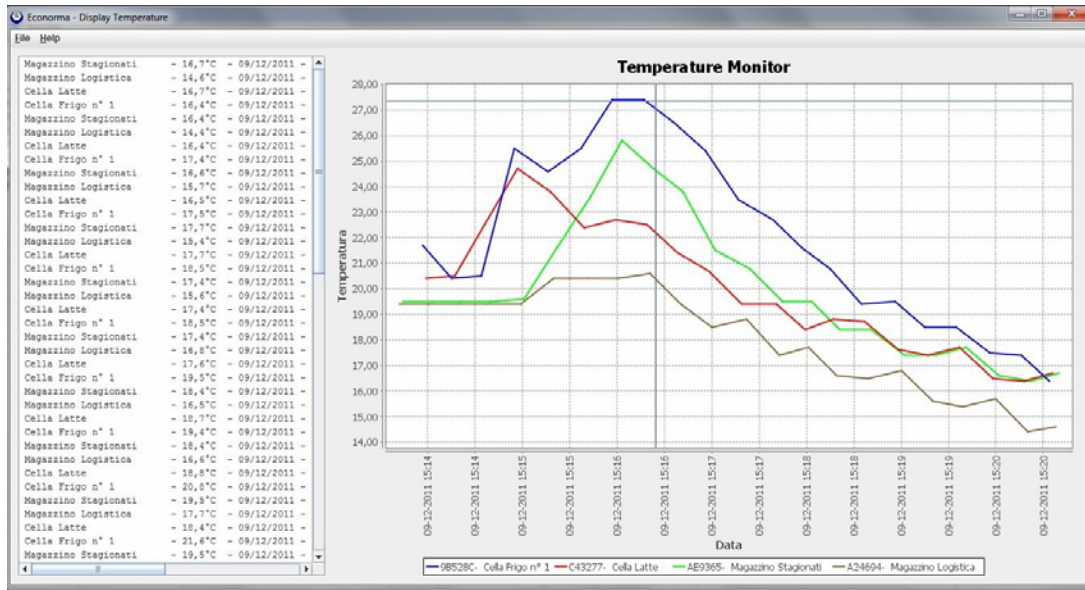


**" FT-105/RF-Easy "**

Sistema di monitoraggio della Temperatura via radio  
pratico ed economico



**Il nuovo sistema di monitoraggio della Temperatura FT-105/RF-Easy utilizza la trasmissione radio per inviare i dati, tramite un modulo ricevente, direttamente al P.C. che memorizza i dati. Visualizza in tempo reale l'andamento delle 4 sonde in un unico grafico. E' possibile accedere da remoto con apparecchiature portatili collegate alla rete Internet. Le applicazioni di questo sistema variano dal controllo delle celle frigorifere, magazzini, HACCP ed agli ambienti in generale.**

Il sistema è stato progettato tenendo in considerazione la possibilità di installare una rete di monitoraggio **senza alcun collegamento con cavi**, ed inoltre di espandere il sistema in qualsiasi momento fino a **n. 4 sonde di Temperatura**. Unica manutenzione è la sostituzione periodica della batteria al Litio di lunga durata.

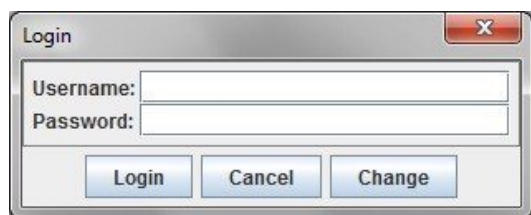
Il dispositivo serie **FT/105/RF-MP** consente l'acquisizione di segnali di **Temperatura**, senza la necessità di essere alimentato dall'esterno, grazie alla batteria al Litio a lunga durata montata.

**SOFTWARE FT-105/RF-Easy-SW**

Il software di comunicazione per Windows fornito per la gestione dei moduli radio, consente di impostare i parametri ed i dati di riferimento, modificarli, ed inoltre, di scaricare tutte le misure memorizzate e salvarle come file.TXT oppure .CSV per Excel. In ogni caso i file su cui si memorizzano i dati sono file ASCII, leggibili con qualsiasi programma di videoscrittura e disponibili per successive elaborazioni. Il programma dispone anche della visualizzazione grafica e tabellare in tempo reale, con possibilità anche di ingrandire la parte di grafico di interesse. Per stampare il grafico è sufficiente cliccare sulla finestra e premere i tasti ALT-Stamp. Il file verrà aperto dal programma Windows Paint e stampato.

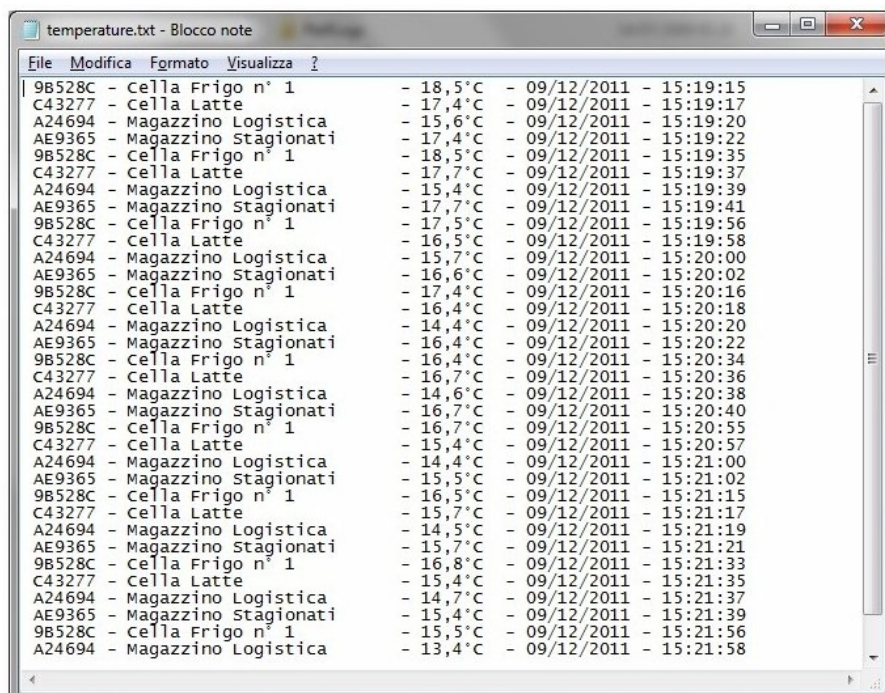
File Name	Date	Description	Size
loggers.ini	09/12/2011 15:13	Impostazioni di co...	1 KB
Mapjhm	29/11/2011 11:36	File JHM	1 KB
msdia80.dll	01/12/2006 22:37	Estensione dell'ap...	884 KB
temperature.csv	09/12/2011 15:19	File con valori deli...	1 KB
temperature.txt	09/12/2011 15:22	Documento di testo	3 KB
TemperatureLogger.hs	29/11/2011 11:01	File HS	2 KB
TemperatureLogger.xml	29/11/2011 10:50	File XML	2 KB
TemperatureLoggerTOC.xml	29/11/2011 10:50	File XML	1 KB
TemperatureMonitor.jar	06/12/2011 10:28	Executable Jar File	2.104 KB
welcome.html	29/11/2011 11:09	Documento HTML	1 KB

Inserimento della Password per poter accedere al programma. Menu a tendina con la scelta dell'operazione da svolgere: configurazione, aggiornamento e cancellazione.

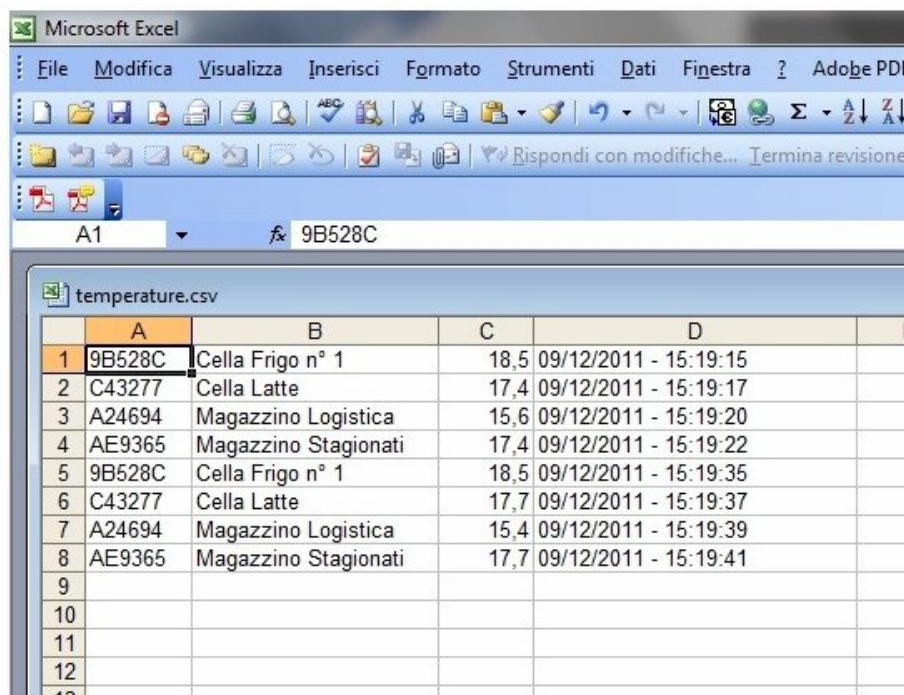


Apertura del file **Logger.ini** per l'impostazione delle sonde e la loro configurazione.

Apertura del file **temperature.txt** con Blocco Note di Windows per la stampa del report di dati salvati.



Apertura del file di Excel **temperature.csv** con possibilità di elaborare tutti i dati visualizzati nelle celle.



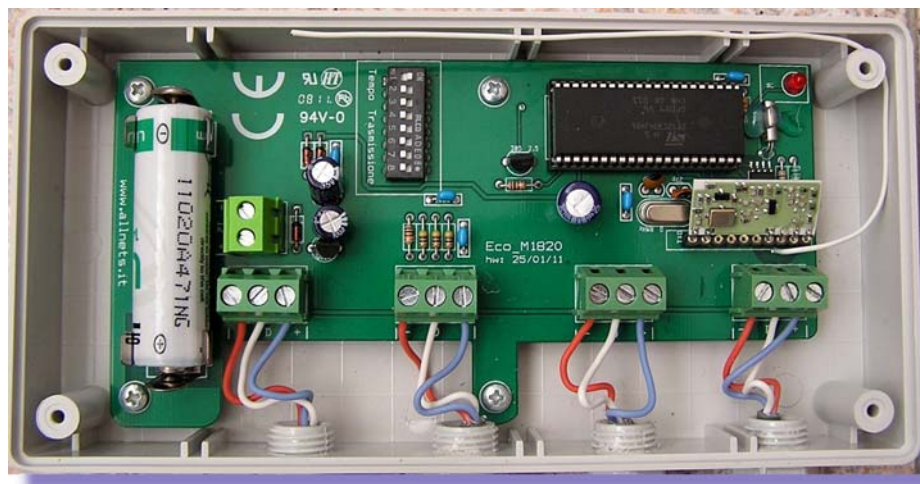
	A	B	C	D
1	9B528C	Cella Frigo n° 1	18,5	09/12/2011 - 15:19:15
2	C43277	Cella Latte	17,4	09/12/2011 - 15:19:17
3	A24694	Magazzino Logistica	15,6	09/12/2011 - 15:19:20
4	AE9365	Magazzino Stagionati	17,4	09/12/2011 - 15:19:22
5	9B528C	Cella Frigo n° 1	18,5	09/12/2011 - 15:19:35
6	C43277	Cella Latte	17,7	09/12/2011 - 15:19:37
7	A24694	Magazzino Logistica	15,4	09/12/2011 - 15:19:39
8	AE9365	Magazzino Stagionati	17,7	09/12/2011 - 15:19:41
9				
10				
11				
12				
13				

### Modulo radio multisonda "FT-105/RF-MP"

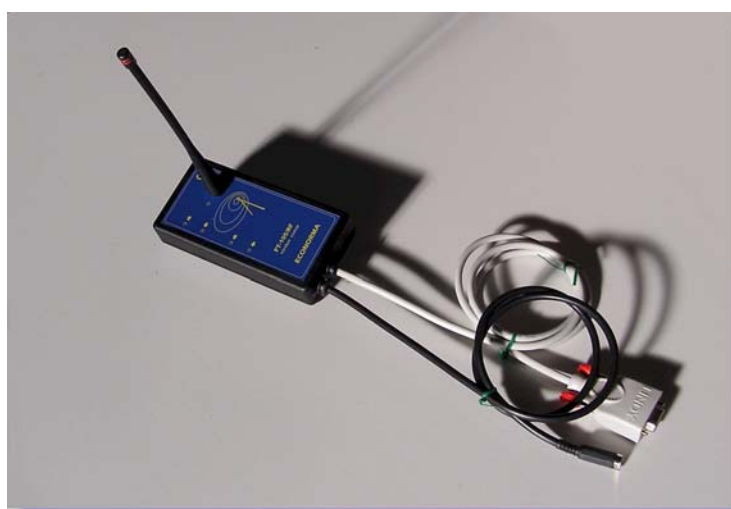


#### Caratteristiche tecniche del modulo radio

- Antenna interna ad alta risoluzione con modulo radio monodirezionale
- Trasmissione: RF433 MHz – 10 mW conforme norme CE
- Porta di comunicazione RS232 / 12C bus
- Contenitore IP-65 in policarbonato
- dimensioni 170 x 60 x 30 mm.
- Temperatura di esercizio: -20 °C / +70 °C
- Alimentazione: Batteria al Litio 3,6 V di lunga durata.



N. del selettore	Tempo di trasmissione
1	10 secondi
2	30 secondi
3	1 minuto
4	5 minuti
5	10 minuti
6	20 minuti
7	30 minuti
8	60 minuti



Ricevitore radio da collegare al P.C. con la porta seriale 9 pin o adattatore USB



Ripetitore radio



**Caratteristiche tecniche delle sonde digitali di Temperatura**

Sonde digitali con cavo siliconato

**Range utile sonda :**

da -50,0° C / +125,0 °C

**Risoluzione:** 0,1 °C

**Accuratezza:** +/- 0,5 °C



Visualizzatore wireless delle misure in tempo reale **FT-105/RF-LCD1**



**ECONORMA Sas**

*Prodotti e Tecnologie per l'Ambiente*

31020 S. VENDEMIANO - TV - Via Olivera 52 - ITALY

Tel. 0438 - 409049 - FAX 0438 - 409036 - Cellulare: 335-5222692

www.econorma.com

E-Mail: info@econorma.com