

CONTROLLER

FT-200/Plus

Il registratore / controllore di **Temperatura, Umidità Relativa %, Segnali di processo, (pH, conducibilità, ORP, 4-20 m,A, ecc.)**, modello FT-200 Plus può essere programmato in modo semplice e con pochi tasti funzione. Si possono stabilire i tempi di scansione, le soglie di allarme e la stampa dei dati.



Applicazioni tipiche:

Celle frigorifere, Industria alimentare (HACCP), trasporti frigoriferi, agricoltura, ecologia, condizionamento dell'aria, ambienti museali, ecc.

Caratteristiche Tecniche

Display: LCD retroilluminato

Numero di matricola: univoco e non cancellabile inserito nel microprocessore.

Intervallo di registrazione: Da **1** a **240** minuti a passi di un minuto. La data per la registrazione delle misure viene acquisita dal P.C. oppure inserita dall'utente

Memoria dati: Possibilità di memorizzare fino a **455 gg.** di letture. Ad esempio, se si applica un intervallo di 1 minuto la durata sarà di 22 gg., se fosse invece di ogni 5 minuti, sarà di 113 gg., e così via. La memorizzazione dei dati è del tipo circolare; i dati più vecchi vengono sovrascritti.

Comunicazione: Interfaccia di comunicazione per Stampante a 40 colonne ad impatto oppure per P.C. con porta seriale RS232 a nove pin

Soglia di allarme di minima o di massima, impostabili dall'utente durante la programmazione.

Descrizione: una linea di 32 caratteri per indicare il tipo di parametro o la sua utilizzazione.

Collegamenti: Sul retro del dispositivo FT-200 è disponibile un pannello con una morsettiera estraibile con 10 poli

LED bicolore: Segnalazione di allarme fuori soglia di minima o di massima.

In questa fase si ha anche l'attivazione acustica del buzzer.

Ingressi: **n. 2** Sonde di Temperatura, U.R.%, segnali di Processo.

Sono del tipo digitale e presentano numerosi vantaggi fra i quali la semplificazione del cablaggio e la comunicazione insensibile ai disturbi elettrici.

n. 2 Ingressi segnalazione allarme (es. porta aperta / chiusa)

Relé: **n. 2** per ogni singolo canale. Si attiva al superamento delle soglie preimpostate.

Offset di calibrazione: La sonda installata può essere corretta con valori compresi fra -9,9 e +9,9

Range di misura: Temperatura: - 50,0 °C / +125°C

Risoluzione: +/- 0,1 °C

Accuratezza: +/- 0,5 °C

Umidità relativa %: 0 - 100 %

Accuratezza: +/- 1,8 % U.R.

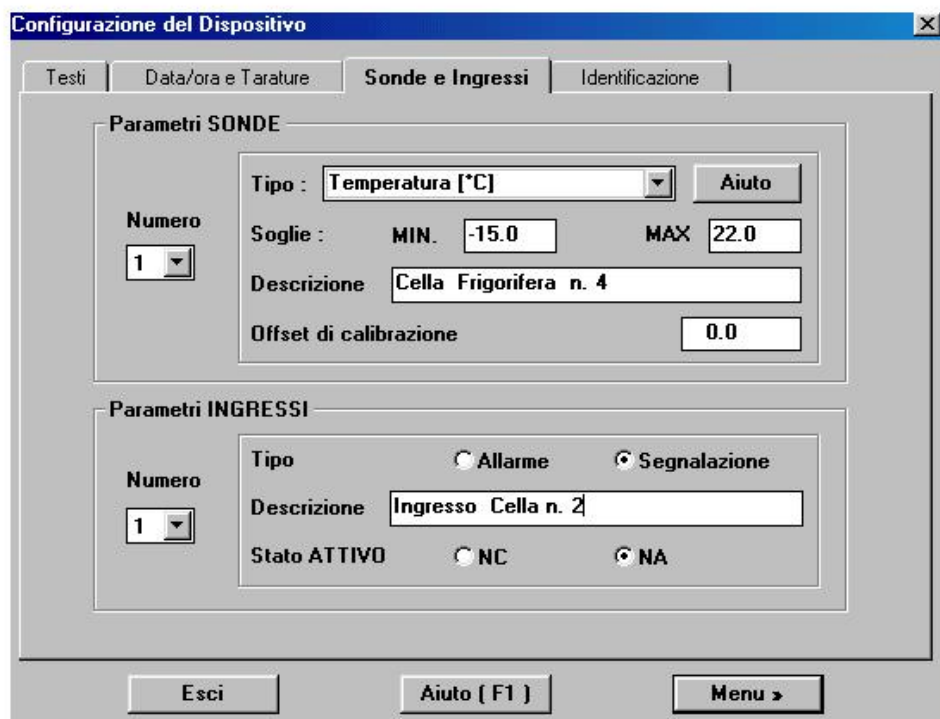
Contentitore: in ABS con possibilità di fissaggio a quadro. Dimensioni: 70 x 142 x 75 mm

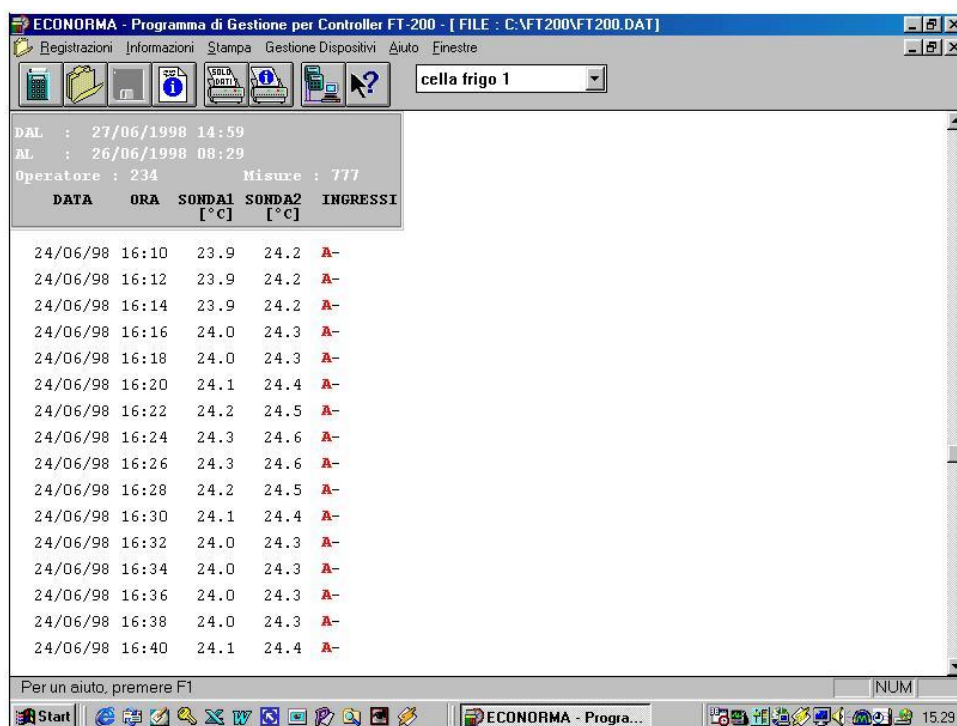
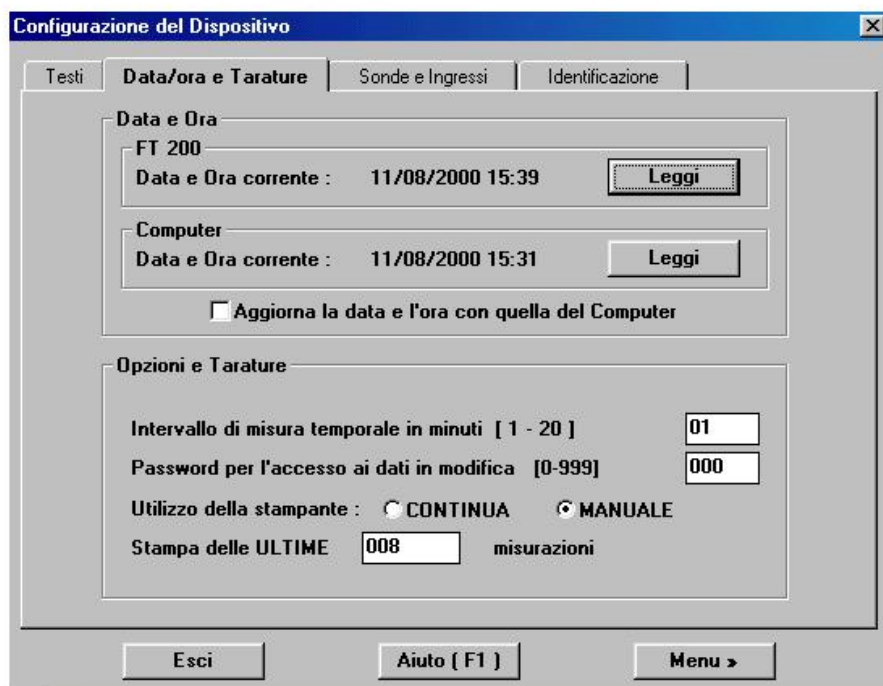
Alimentazione: 12 Volt DC



SOFTWARE

E' disponibile il software **"FT-SW"** per Windows che permette di programmare l'FT-200 direttamente da P.C. e di scaricare i dati su file. In ogni caso i file su cui si memorizzano i dati sono file ASCII leggibili con qualsiasi programma di videoscrittura. Il software di comunicazione inoltre consente, con i tasti funzione, di impostare i parametri con i dati di riferimento, modificarli, ed inoltre, di scaricare e stampare tutti i dati o gli ultimi **N** dati, oppure quelli compresi dalla **Data**





E' ora disponibile anche un **programma di sviluppo grafico con stampa**

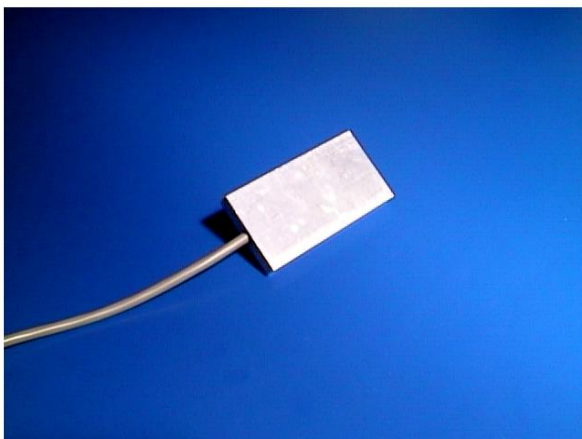
“FT-Graph-2” –

Elabora fino a **131.000** letture con la possibilità di visualizzare, fare uno zoom e stampare, scegliendo i seguenti modelli matematici: **Media aritmetica – Mediana – Scarto quadratico medio – Gaussiana.**

Un'altra ulteriore importante possibilità del software è la funzione **“Durata totale dei fuori soglia”**. Nell'ultima pagina del report, nella parte inferiore, è riportata la sommatoria del tempo complessivo per “intervalli di tempo” selezionabili. Si può inoltre selezionare e stampare il report per “Cronologia”, “Ordinato per durata” oppure “Ordinato per tipologia”, dopo aver scelto per minima o massima.

Questo software contiene anche un algoritmo che calcola, visualizzando la relativa curva, il valore del **“ F0 “** e **P.U.** molto utili per ottimizzare il processo di **pastorizzazione-sterilizzazione** nell'industria alimentare

ACCESSORI



ECONORMA S.a.s.

Prodotti e Tecnologie per l'Ambiente

31020 SAN VENDEMIANO – Via Olivera 52

Tel 0438.409049 - Fax 0438.409036

www.econorma.com info@econorma.com

STRUTTURA DEI MENU
DI IMPOSTAZIONE PARAMETRI " FT-200/Plus "

