

Data Logger serie FT-300

Innovativo, multisonda, notevole memoria, predisposto wireless, economico !!

CARATTERISTICHE TECNICHE

Numero di matricola: univoco con descrizione della missione.
Memoria dati: 500.000 letture.
Programmazione e scarico dati: con cavo USB da collegare al PC.
Alimentazione: Batteria lunga durata al Litio 3,6 V ricaricabile con cavo USB.
Offset di Calibrazione: Riferimento utile per tarature periodiche Accredia.
Intervallo di registrazione: da 1" a 65.000 secondi.
Contenitore: Dimensioni 55 x 85 mm.

TEMPERATURA:

Modello FT-300/TA con sonda digitale interna di temperatura per ambienti e magazzini.

Range: da 0 °C a + 50,0 °C in ambiente asciutto.

Risoluzione: +/- 0,1 °C **Accuratezza:** +/- 0,5 °C

Modello FT-300/TE con sonda digitale esterna con cavo silicónico da 1 m.

Range operativo sonda esterna. da -40,0 °C a + 125,0 °C.

Modello FT-300/PT1 con sonda digitale di temperatura con puntale per penetrazione. Utile nel settore alimentare.

Modello FT-300/Pt100 con sonda esterna Pt-100 a tre fili - cavo di 1,5 m.

Range operativo: da -100 °C a + 200 °C. Accuratezza +/- 0,2 °C

UMIDITA' RELATIVA % + TEMP.

Modello FT-300/URT-1 con sonda URT interna al contenitore.

Modello FT-300/URT-2 con sonda URT esterna e cavo di 1,5 m.

Range: 0-100% U.R.% - **Accuratezza** 2% UR%

TENSIONE in Volt

Modello FT-300/V Range: 0 - 10 Volt (risoluzione 4096 step)

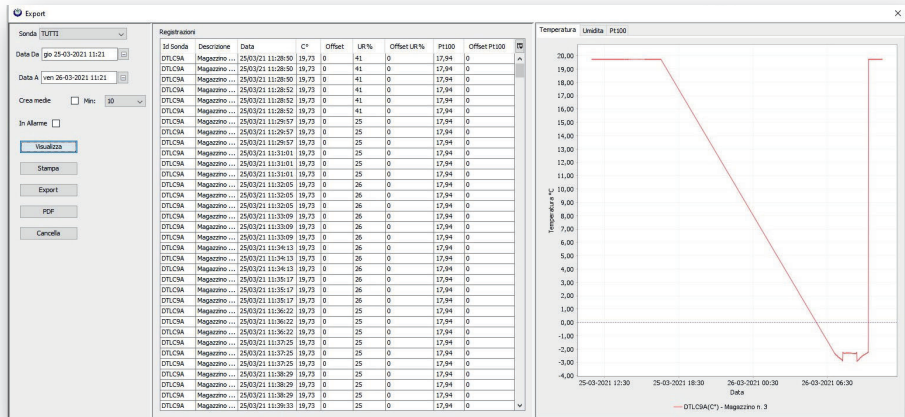
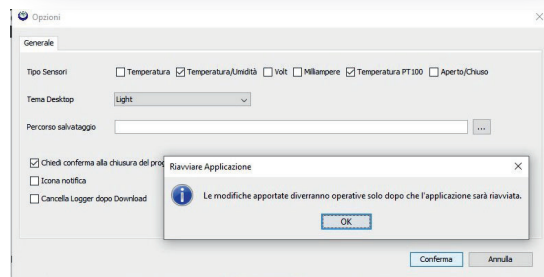
TENSIONE in mA

Modello FT-300/P Range: 0 - 20 mA (risoluzione 4096 step)

CONTATTI Aperto/Chiuso

Modello FT-300/AC Stesse caratteristiche tecniche e dimensioni dei modelli sopra riportati.

Temperatura
Umidità Relativa %
Volt / mA
Aperto/Chiuso



Il software di comunicazione, fornito a corredo con il data logger FT-300, consente di impostare più parametri contemporaneamente ed i dati di riferimento, modificarli, ed inoltre, di scaricare tutte le misure memorizzate. In ogni caso i file su cui si memorizzano i dati sono file ASCII leggibili con qualsiasi programma di videoscrittura e disponibili per successive elaborazioni. Il software permette anche di ottenere una rappresentazione grafica dei dati memorizzati con possibilità di fare un report, di impostare un **offset di calibrazione** della sonda e di controllare lo stato di carica della batteria. È possibile cancellare tutta la memoria per poi procedere ad altre memorizzazioni. Ha una interfaccia di comunicazione completa di driver per P.C. con porta USB.



ECONORMA S.a.s. Prodotti e Tecnologie per l'Ambiente
31020 S. VENDEMIANO - TV - Italy - Via Olivera 52 - Tel. 0438.409049
E-Mail: info@econorma.com www.econorma.com

