

Data Logger serie FT-300

Innovativo, multisonda, notevole memoria, predisposto wireless, economico !!

CARATTERISTICHE TECNICHE

- Numero di matricola:** univoco con descrizione della missione.
- Memoria dati:** 500.000 letture.
- Programmazione e scarico dati:** con cavo USB da collegare al PC.
- Alimentazione:** Batteria lunga durata al Litio 3,6V ricaricabile con cavo USB.
- Offset di Calibrazione:** Riferimento utile per tarature periodiche Accredia.
- Intervallo di registrazione:** da 1" a 65.000 secondi.
- Contenitore:** Dimensioni 55 x 85 mm.

TEMPERATURA:

- Modello FT-300/TA** con sonda digitale interna di temperatura per ambienti e magazzini.
Range: da 0 °C a + 50,0 °C in ambiente asciutto.
Risoluzione: +/- 0,1 °C **Accuratezza:** +/- 0,5 °C
- Modello FT-300/TE** con sonda digitale esterna con cavo silicónico da 1 m.
Range operativo sonda esterna. da -40,0 °C a + 125,0 °C.
- Modello FT-300/PT1** con sonda digitale di temperatura con puntale per penetrazione. Utile nel settore alimentare.
- Modello FT-300/Pt100** con sonda esterna Pt-100 a tre fili - cavo di 1,5 m.
Range operativo: da -100 °C a + 200 °C. Accuratezza +/- 0,2 °C

UMIDITA' RELATIVA % + TEMP.

- Modello FT-300/URT-2** con sonda URT esterna e cavo di 1,5 m.
Range: 0-100% U.R.% - **Accuratezza** 2% UR%

TENSIONE in Volt

- Modello FT-300/V** **Range:** 0 - 10 Volt (risoluzione 4096 step)

TENSIONE in mA

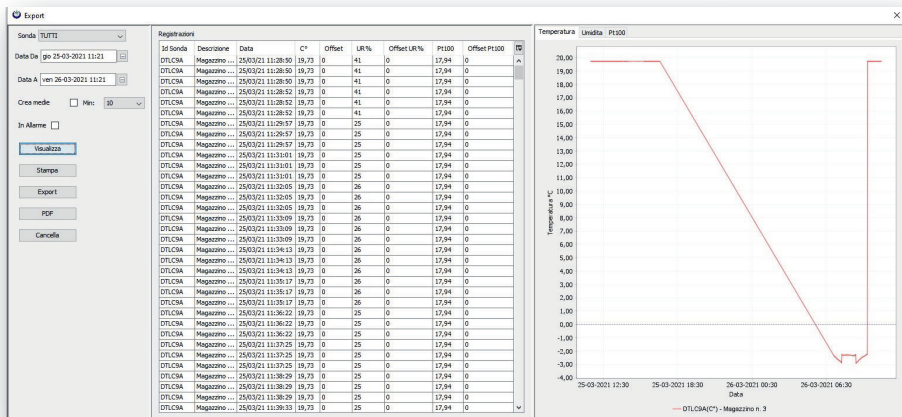
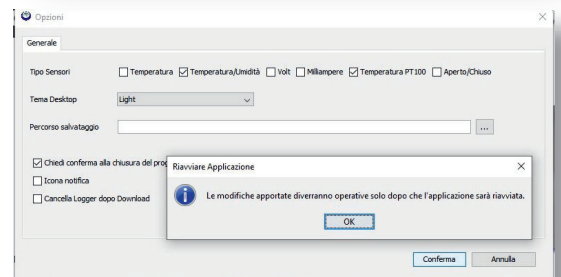
- Modello FT-300/P** **Range:** 0 - 20 mA (risoluzione 4096 step)

CONTATTI Aperto/Chiuso

- Modello FT-300/AC** Stesse caratteristiche tecniche e dimensioni dei modelli sopra riportati.

- E' un modulo già predisposto per l'inserimento, anche successivo, in una rete di **monitoraggio wireless** dove possono essere già presenti altri moduli radio.

Temperatura
Umidità Relativa %
Volt / mA
Aperto/Chiuso



Il **software di comunicazione**, fornito a corredo con il data logger **FT-300**, consente di impostare più parametri contemporaneamente ed i dati di riferimento, modificarli, ed inoltre, di scaricare tutte le misure memorizzate. In ogni caso i file su cui si memorizzano i dati sono file ASCII leggibili con qualsiasi programma di videoscrittura e disponibili per successive elaborazioni. Il software permette anche di ottenere una rappresentazione grafica dei dati memorizzati con possibilità di fare un report, di impostare un **offset di calibrazione** della sonda e di controllare lo stato di carica della batteria. È possibile cancellare tutta la memoria per poi procedere ad altre memorizzazioni. Ha una interfaccia di comunicazione completa di driver per P.C. con porta USB.



ECONORMA S.a.s. *Prodotti e Tecnologie per l'Ambiente*
31020 S. VENDEMIANO - TV - Italy - Via Olivera 52 - Tel. 0438.409049
E-Mail: info@econorma.com www.econorma.com

